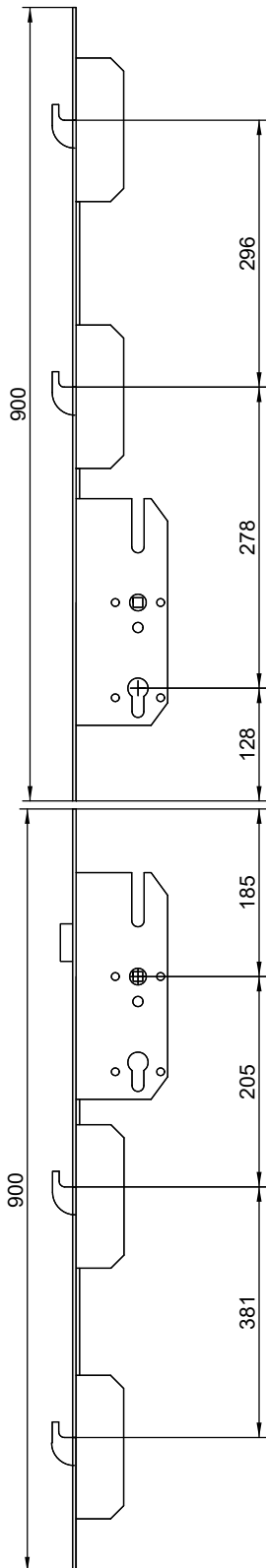
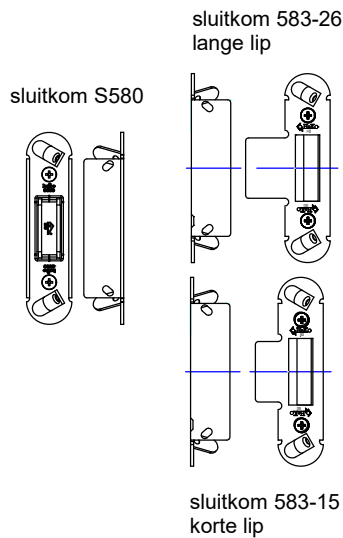




**HAKO** DEURESPAGNOLET Duodeur

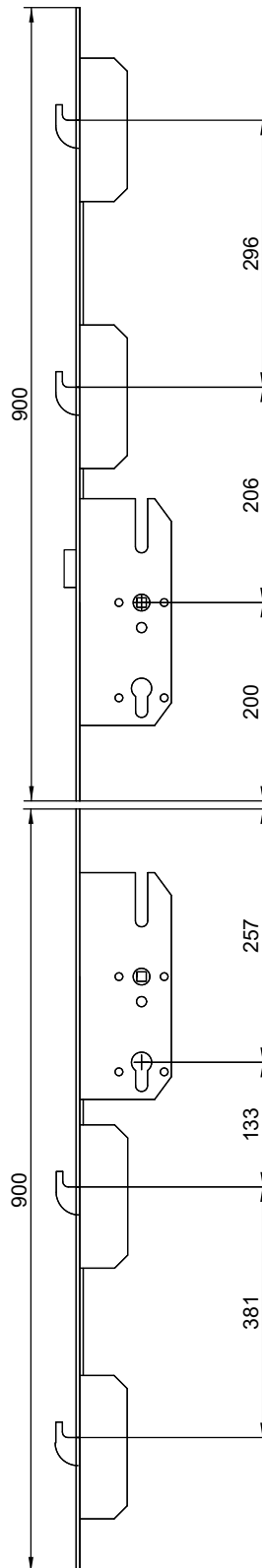


**HaKo 3001  
bovendeur**  
RVS voorplaat  
20X3 mm  
boven afgerond  
onder recht  
**zonder dagschoot**



**HaKo 3002  
benedeur**  
RVS voorplaat  
20x3 mm  
boven recht  
onder afgerond  
**met dagschoot**

- 1 set bestaat uit:  
1 sts HaKo 3001  
1 sts HaKo 3002  
4 sts HaKo 580  
1 sts HaKo 583-15  
1 sts HaKo 583-26



**HaKo 3003  
bovendeur**  
RVS voorplaat  
20x3 mm  
boven afgerond  
onder recht  
**met dagschoot**

doornmaat 55  
pc-afstand 72  
koppeling boven-  
onderdeur met  
grendel  
overige info  
zie pagina's  
5.1 t/m 5.4

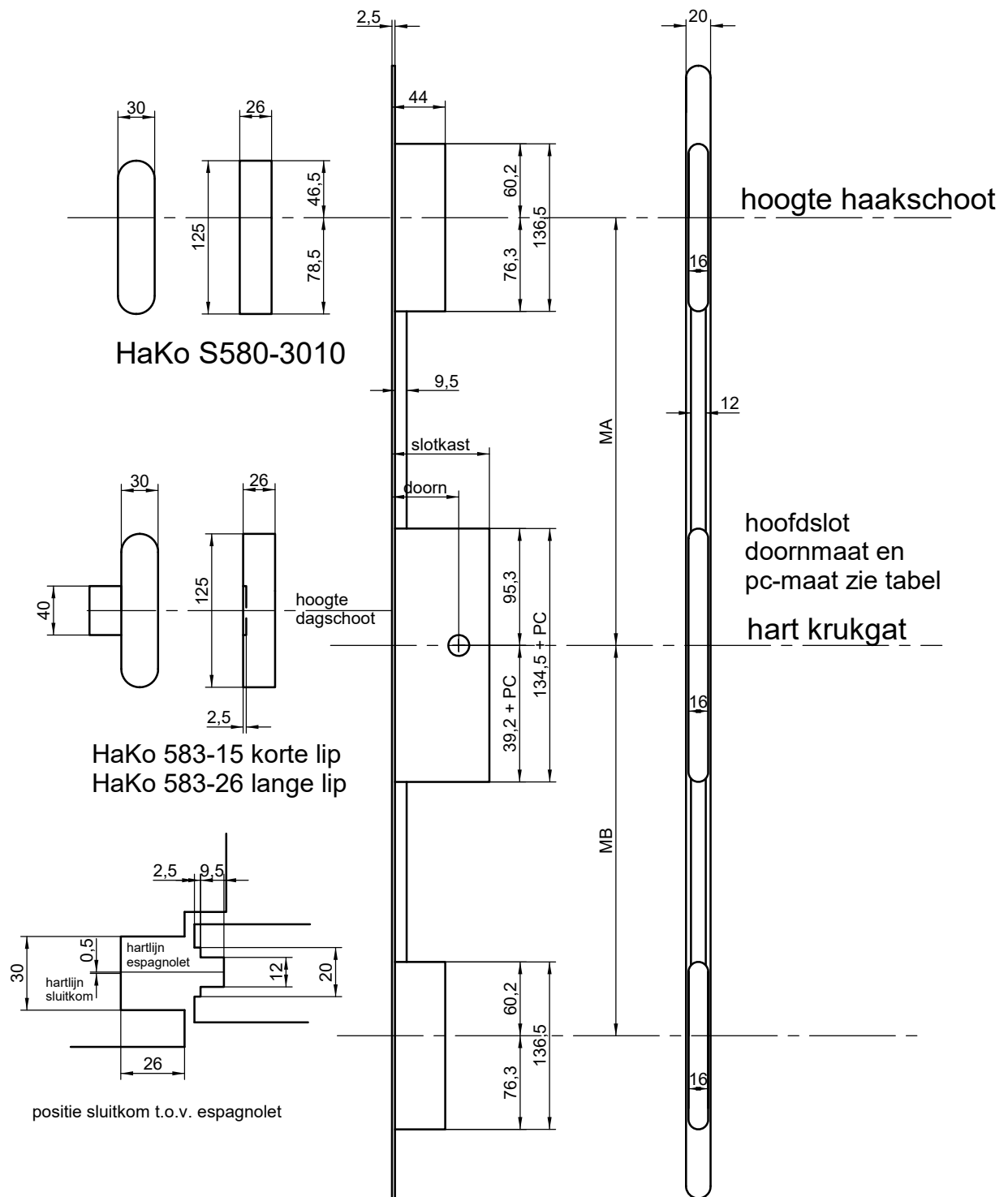
**HaKo 3004  
benedeur**  
RVS voorplaat  
20x3 mm  
boven recht  
onder afgerond  
**zonder dagschoot**

- 1 set bestaat uit:  
1 sts HaKo 3003  
1 sts HaKo 3004  
4 sts HaKo 580  
1 sts HaKo 583-15  
1 sts HaKo 583-26

fouten en wijzigingen voorbehouden

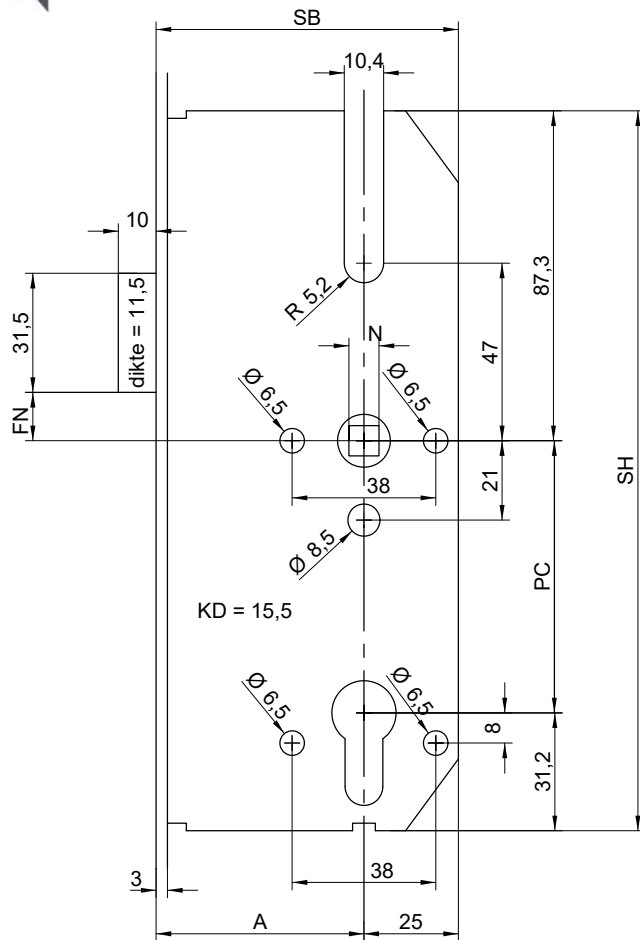
juni 2016

**HAKO 3000-20 DEURESPAGNOLET**



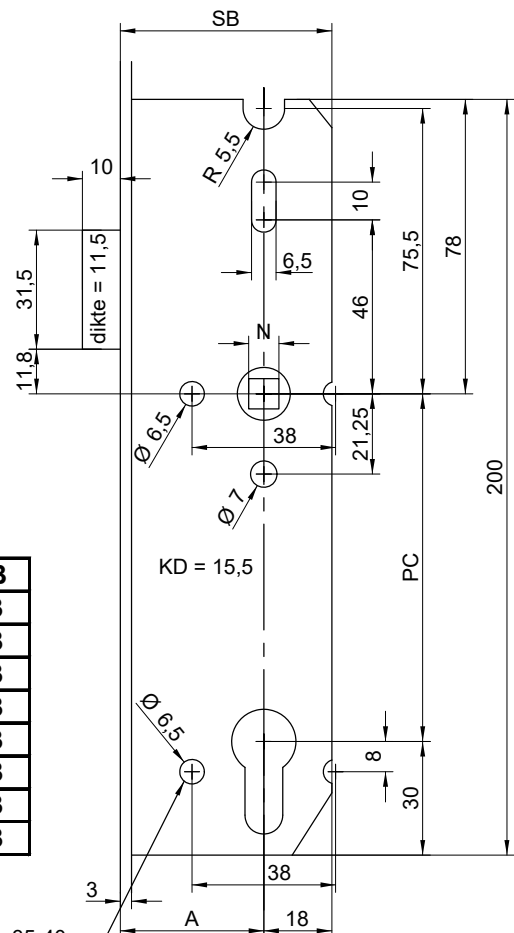
fouten en wijzigingen voorbehouden

feb. 2011



A	PC	FN	N	SH	SB
55	72	12,8	8	190,5	80
55	92	12,8	8	210,5	80
65	72	12,8	8	190,5	90
65	88	16,8	10	210,5	90
65	92	12,8	10	210,5	90
80	92	12,8	8	210,5	105

A	PC	FN	N	SH	SB
35	92	11,8	8	200	53
40	92	11,8	8	200	58
45	92	11,8	8	200	63
50	92	11,8	8	200	68
35	92	11,8	10	200	53
40	92	11,8	10	200	58
45	92	11,8	10	200	63
50	92	11,8	8	200	68



fouten en wijzigingen voorbehouden

niet bij doormaten 35-40

juli 2010



Oostergracht 36  
 NL-3763 LZ Soest  
 Holland  
 +31 (0)35 601 24 33  
 info@jpmkok.nl  
 www.jpmkok.nl

binnenkom

DEURESPAGNOLET 3000

Maak infrezingen in deur en kozijn zoals aangegeven op de bladzijden 5.1 t/m 5.3.

Inbraakwerendheid klasse 2:

Deuren: minimaal 38x114

Kozijnen: minimaal 67x90 óók voor tussenstijlen

Plaats de espagnolet in de groef en bevestig deze met 4x50 mm houtschroeven (naaldhout 4x60).

SLUITKOM S580:

Plaats de kom dusdanig dat de bevestigingsschroeven in de sluitrichting van het bewegend deel wijzen.

Bevestig de sluitkom met 2 sts. schroeven 4x50 mm (naaldhout 4x60 mm). De kom is 2-dimensionaal verstelbaar door de stelschroeven iets los te draaien (niet te ver!) en de binnenkom in de juiste positie te bewegen. Daarna de stelschroeven weer vastdraaien. De kom is in totaal 6 mm in de sluitrichting van het bewegend deel te verstellen en 3 mm in de hoogte.

Inbraakwerendheid klasse 3:

Deuren: minimaal 54x114

Kozijnen: minimaal 67x114

Plaats de espagnolet in de groef en bevestig deze met 4,5x45 mm houtschroeven.

SLUITKOM S580:

Plaats de kom dusdanig dat de bevestigingsschroeven in de sluitrichting van het bewegend deel wijzen.

Bevestig de sluitkom met 2 sts. schroeven 4,5x45 mm. De kom is 2-dimensionaal verstelbaar door de stelschroeven iets los te draaien (niet te ver!) en de binnenkom in de juiste positie te bewegen. Daarna de stelschroeven weer vastdraaien. De kom is in totaal 6 mm in de sluitrichting van het bewegend deel te verstellen en 3 mm in de hoogte.

ALGEMEEN

Gebruik SKH gecertificeerde schroeven.

De aangegeven maten zijn de maten voor het beslag, daarom moeten infrezingen iets ruimer aangehouden worden (denk aan verf).

De dagschoot blijft in ingetrokken stand 2,5 mm voor staan.

Het beslag mag niet geschilderd worden, dient schoongehouden te worden en periodiek gesmeerd zodat het niet droogloopt. Gebruik hiervoor zuurvrije olie of vaseline.

**Vooral voor de haakschoten is smering van het grootste belang!**

WIJZIGINGEN EN FOUTEN IN TEKST EN TEKENINGEN VOORBEHOUDEN

juli 2017

Montage HaKo 3000 extra attentie handleiding

- Gebruik uitsluitend bijbehorende sluitplaten en -kommen.
- Bij dubbele deuren uitsluitend HaKo 98MP als sluitlijst.
- De dagschoot staat in ingetrokken toestand 2,5 mm voor.
- Dus 3 mm ruimte tussen voorplaat en sluitplaat creëren.
- Maak infrezingen volgens meegeleverde tekening.
- Zorg ervoor dat de drijfstaang van de espagnolet vrijloopt.
- Cilinder en beslag moeten soepel geplaatst kunnen worden, zonder ergens aan te lopen.

